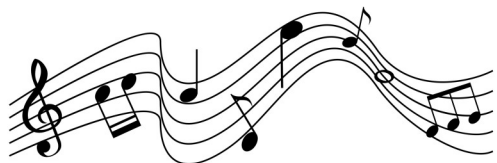


## INSTRUMENTS enfants, jeunes, adultes



- Flûte à bec
- Flûte traversière
- Guitare acoustique
- Guitare électrique (technique improvisation et accompagnement)



- Violon
- Piano



- Batterie
- Saxophone
- Clarinette



## INSCRIPTIONS - RÉINSCRIPTIONS

Les inscriptions des nouveaux élèves se dérouleront :  
**MERCREDI 03 JUILLET DE 14H30 A 18H30**  
**MARDI 03 SEPTEMBRE de 17H À 19H**  
**MERCREDI 04 SEPTEMBRE DE 14H À 19H**  
**JEUDI 05 SEPTEMBRE DE 17H À 19H**  
au Centre Culturel-Ecole de Musique

### Pour vous inscrire vous devez nous remettre :

- la fiche d'inscription 2024-2025 (ou de réinscription)
- Et nous fournir avec les pièces suivantes :
- Dernière attestation CAF avec le montant du quotient familial *ou à défaut*, 1 copie recto-verso de votre Avis d'imposition 2023 sur revenus 2022 (pages1 & 2)
  - Le droit à l'image 2024–2025
  - Justificatif de domicile
  - Attestation de validation des règlements intérieurs

Le dossier complet doit impérativement remis avant la reprise des cours. Tout dossier incomplet, sera mis sur liste d'attente.

Une réunion parents-professeurs aura lieu  
 **VENDREDI 06 SEPTEMBRE à 18H30**  
Centre Culturel - Salle d'exposition

Les cours reprendront **le lundi 9 septembre 2024**  
à l'école de musique.

## ÉCOLE DE MUSIQUE DE DONZÈRE 2024-2025



### Mairie :

04.75.49.70.30 (le matin)  
Courriel : [ecoledemusique@donzere.net](mailto:ecoledemusique@donzere.net)

Ecole de musique - Centre culturel :

## ATELIERS OUVERTS À TOUS



- Musiques actuelles amplifiées, tous âges et tous niveaux instruments
- Musique de chambre
- Ensemble de guitares
- Orchestre tous âges, tous instruments, tous niveaux
- Eveil musical pour les MS, GS et CP
- MAO (Musique assistée par ordinateur) à partir de 7 ans

## DROIT D'INSCRIPTION

29 € par élève y compris le coût de la copie pour redvance de reproduction graphique + forfait trimestriel

## COTISATIONS TRIMESTRIELLES POUR LES ATELIERS

Les élèves ne prenant aucun cours d'instrument et/ou de culture musicale doivent se référer au tableau tarifaire ci-dessous. Ils sont cependant gratuits pour les élèves inscrits en classe d'instrument et/ou de culture musicale.

Commune de Donzère				Hors commune			
Montant quotient familial (QF) CAF	Tranche 1	Tranche 2	Tranche 3	Tranche 4	Tranche 1	Tranche 2	Tranche 3
de 0 à 801€	27€	30€	39€	42€	de 0 à 801€	29€	33€
à 801€ à 1401€	30€	39€	42€	45€	de 801€ à 1401€	33€	42€
à 1401€ à 2000€	39€	42€	45€		de 1401€ à 2000€	42€	46€
à 2000€	42€	45€			au-delà de 2000€	46€	52€

## (HORS ATELIERS)

## COURS INDIVIDUEL / COLLECTIF

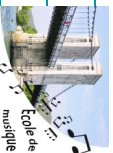
Réduction : 50 % pour le 3<sup>ème</sup> élève inscrit (uniquement en tant qu'instrumentiste)  
Gratuité à partir du 4<sup>ème</sup> élève inscrit en tant qu'instrumentiste. Les ateliers ne sont pas pris en compte dans la réduction.

## Cotisations trimestrielles Enfants

### Cours individuel

### Cours collectif

	Commune de Donzère				Hors commune				Commune de Donzère				Hors commune			
	Tranche 1	Tranche 2	Tranche 3	Tranche 4	Tranche 1	Tranche 2	Tranche 3	Tranche 4	Tranche 1	Tranche 2	Tranche 3	Tranche 4	Tranche 1	Tranche 2	Tranche 3	Tranche 4
Montant quotient familial (QF) CAF	de 0 à 800€	de 801€ à 1400€	de 1401€ à 2000€	au-delà de 2000€	de 0 à 800€	de 801€ à 1400€	de 1401€ à 2000€	au-delà de 2000€	de 0 à 800€	de 801€ à 1400€	de 1401€ à 2000€	au-delà de 2000€	de 0 à 800€	de 801€ à 1400€	de 1401€ à 2000€	au-delà de 2000€
Formation musicale	22€	25€	32€	35€	62€	68€	71€	74€	22€	25€	32€	35€	62€	68€	71€	74€
Formation musicale et instrument	64€	72€	93€	100€	170€	187€	195€	204€	44€	49€	63€	68€	114€	125€	131€	136€
2ème instrument	24€	27€	35€	37€	56€	61€	64€	67€	17€	19€	24€	26€	39€	42€	44€	46€
Instrument seul	45€	51€	66€	71€	111€	122€	127€	133€	25€	28€	36€	39€	76€	83€	87€	91€



## Cotisations trimestrielles Adultes

Instrument seul	50€	56€	72€	78€	116€	127€	133€	139€	29€	33€	42€	46€	81€	89€	93€	97€
2ème instrument	28€	32€	41€	44€	61€	67€	70€	73€	21€	24€	31€	33€	44€	48€	50€	52€