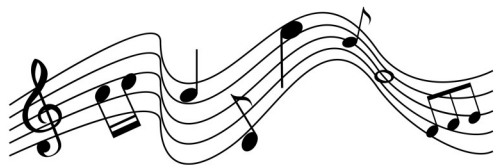


## INSTRUMENTS

enfants, jeunes, adultes



- Cours individuel de chant
- Flûte à bec
- Flûte traversière
- Guitare acoustique
- Guitare électrique (technique improvisation et accompagnement)



- Violon
- Piano
- Batterie



## INSCRIPTIONS - RÉINSCRIPTIONS

Les inscriptions des nouveaux élèves se dérouleront :

**Mercredi 05 juillet 2023 de 14h à 19h**

**Lundi 04 septembre 2023 de 17h à 19h**

**Mardi 05 septembre 2023 de 17h à 19h**

**Mercredi 06 septembre 2023 de 14h à 19h**

au Centre Culturel-Ecole de Musique

### Pour vous inscrire vous devez vous compléter

- la fiche d'inscription 2023-2024
- Et nous fournir avec les pièces suivantes :
- Dernière attestation CAF avec le montant du quotient familial *ou à défaut*, 1 copie recto-verso de votre Avis d'imposition 2022 sur revenus 2021 (pages1 & 2)
  - Le droit à l'image 2023-2024
  - Justificatif de domicile
  - Attestation de validation des règlements intérieurs

Une réunion parents-professeurs aura lieu

**le jeudi 7 septembre 2023 à 18h30**

Centre Culturel - Salle d'exposition

Les cours reprendront **le lundi 11 septembre 2023**

à l'école de musique.

# ÉCOLE DE MUSIQUE DE DONZÈRE 2023-2024



### Mairie :

04.75.49.70.58 (le matin)

Courriel : [ecoledemusique@donzere.net](mailto:ecoledemusique@donzere.net)

### Ecole de musique - Centre culturel :

06 76 16 58 37

# ATELIERS OUVERTS À TOUS



- Musiques actuelles amplifiées, tous âges et tous niveaux instruments
- Musique de chambre
- Ensemble de guitares
- Orchestre tous âges, tous instruments, tous niveaux
- Atelier vocal enfants à partir de 8 ans
- Eveil musical pour les MS, GS et CP
- MAO (Musique assistée par ordinateur) à partir de 7ans



## Cotisations trimestrielles Enfants

Cours individuel	Commune de Donzère				Hors commune				Commune de Donzère				Hors commune			
	Tranche 1	Tranche 2	Tranche 3	Tranche 4	Tranche 1	Tranche 2	Tranche 3	Tranche 4	Tranche 1	Tranche 2	Tranche 3	Tranche 4	Tranche 1	Tranche 2	Tranche 3	Tranche 4
	de 0 à 800€	de 801€ à 1400€	de 1401€ à 2000€	au-delà de 2000€	de 0 à 800€	de 801€ à 1400€	de 1401€ à 2000€	au-delà de 2000€	de 0 à 800€	de 801€ à 1400€	de 1401€ à 2000€	au-delà de 2000€	de 0 à 800€	de 801€ à 1400€	de 1401€ à 2000€	au-delà de 2000€
Formation musicale	22€	25€	32€	35€	62€	68€	71€	74€	22€	25€	32€	35€	62€	68€	71€	74€
Formation musicale et instrument	64€	72€	93€	100€	170€	187€	195€	204€	44€	49€	63€	68€	114€	125€	131€	136€
2ème instrument	24€	27€	35€	37€	56€	61€	64€	67€	17€	19€	24€	26€	39€	42€	44€	46€
Instrument seul	45€	51€	66€	71€	111€	122€	127€	133€	25€	28€	36€	39€	76€	83€	87€	91€
Instrument seul	50€	56€	72€	78€	116€	127€	133€	139€	29€	33€	42€	46€	81€	89€	93€	97€
2ème instrument	28€	32€	41€	44€	61€	67€	70€	73€	21€	24€	31€	33€	44€	48€	50€	52€

## Cotisations trimestrielles Adultes

### DROIT D'INSCRIPTION

29 € par élève y compris le coût de la copie pour redevance de reproduction graphique d'ouvrages musicaux (non soumis à réduction) + forfait trimestriel

### COTISATIONS TRIMESTRIELLES POUR LES ATELIERS

**Musiques actuelles amplifiées – Musique de chambre – Ensemble de guitares – Orchestre tous âges, tous niveaux - Atelier vocal enfants à partir de 8 ans - Eveil musical (MS, GS et CP) - MAO**

Pour les élèves ne prenant aucun cours d'instrument et/ou culture musicale  
 Gratuit pour les élèves inscrits en classe d'instrument et/ou culture musicale

Montant quotient familial (QF) CAF	Commune de Donzère				Hors commune			
	Tranche 1	Tranche 2	Tranche 3	Tranche 4	Tranche 1	Tranche 2	Tranche 3	Tranche 4
	de 0 à 800€	de 801€ à 1400€	de 1401€ à 2000€	au-delà de 2000€	de 0 à 800€	de 801€ à 1400€	de 1401€ à 2000€	au-delà de 2000€
	27€	30€	39€	42€	30€	39€	42€	45€

Réduction : 50 % pour le 3ème élève inscrit (uniquement en tant qu'instrumentiste)

Gratuité à partir du 4ème élève inscrit en tant qu'instrumentiste

Les ateliers ne sont pas pris en compte dans la réduction.